

Aviso de Ciclón Tropical en el Océano Pacífico

No. Aviso: 06

Ciudad de México a 16 de Julio del 2016.

Emission: 16:15h

Servicio Meteorológico Nacional, fuente oficial del Gobierno de México, emite el siguiente aviso:

Síntesis: Tormenta Tropical "Estelle"

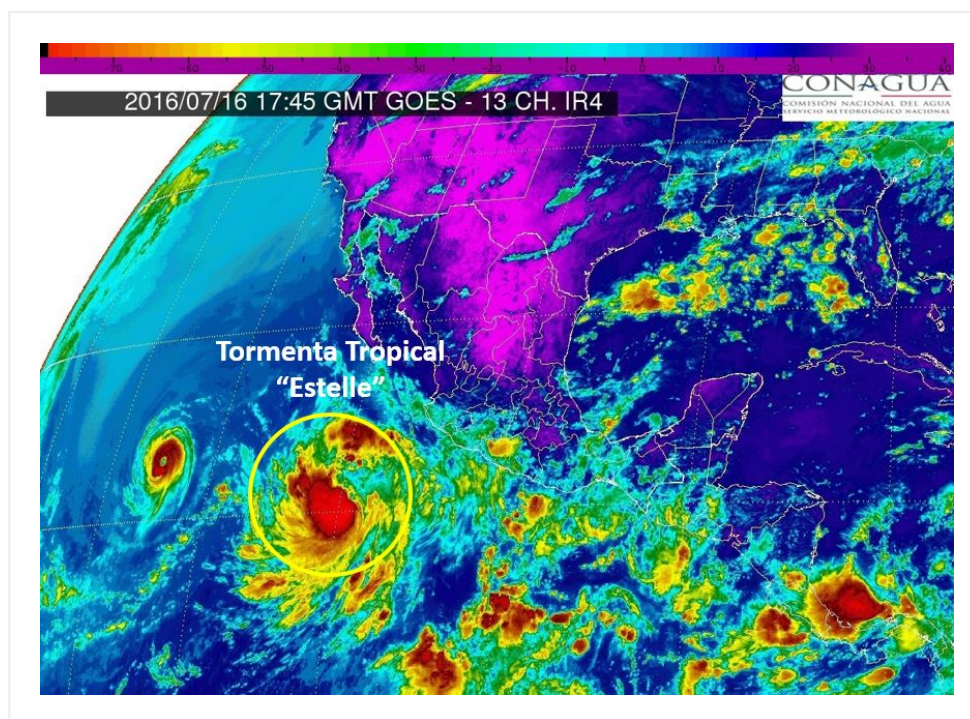


Imagen de satélite

Situación Actual:

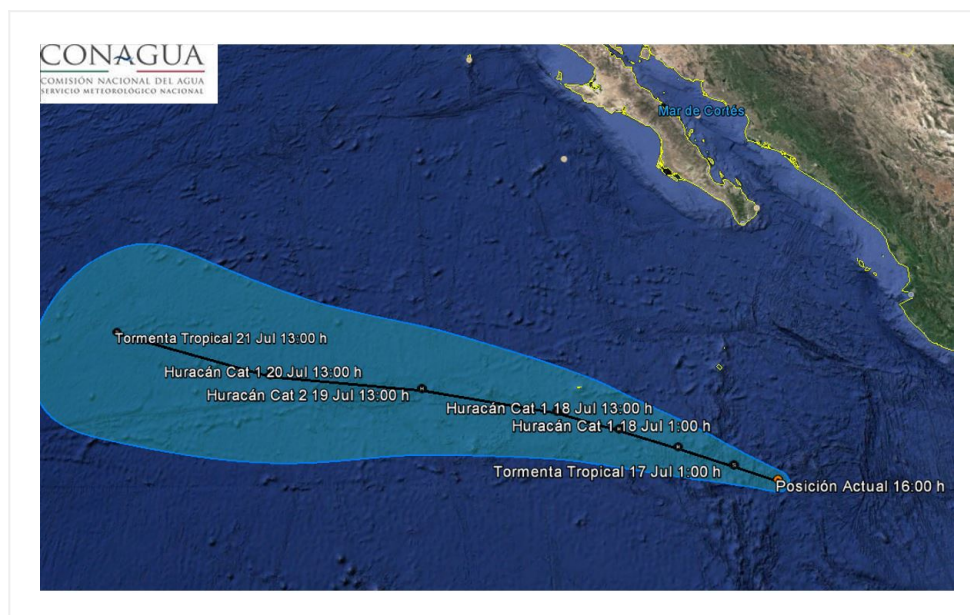
La tormenta tropical "Estelle" continúa al suroeste de las costas de Colima y Jalisco.

Condiciones Actuales	
Hora local (hora gmt)	16:00 horas (21:00 GMT)
Ubicación del centro del ciclón	Latitud Norte:15.8° Longitud Oeste: 109.7°
Distancia al lugar más cercano	640 km al suroeste de Playa Perula, Jal., y a 675 km al oeste-suroeste de Manzanillo, Col.
Desplazamiento actual:	Hacia el oeste-noroeste (290°) a 13 km/h

Condiciones Actuales

Vientos máximos [km/h]:	Sostenidos: 85 km/h		Rachas: 100 km/h	
Presión mínima central [hpa]:	1000 hPa			
Pronóstico de lluvia	Su circulación genera desprendimientos nubosos hacia el occidente de México, favoreciendo tormentas puntuales fuertes en Nayarit, Jalisco, Colima y Michoacán.			
Recomendaciones	Extremar precauciones a la población en general en las zonas de los estados mencionados por lluvias, viento y oleaje (incluyendo la navegación marítima) y atender las recomendaciones emitidas por las autoridades del Sistema Nacional de Protección Civil, en cada entidad.			
Extensión en cuadrantes de radios de vientos y oleaje				
Radio de vientos de 63 km/h	130 km NE	75 km SE	55 km SO	75 km NO
Oleaje 4 m	220 km NE	165 km SE	165 km SO	220 km NO
Diametro promedio de fuerte convección	400 km km			

PRONÓSTICO VALIDO AL DÍA/HORA LOCAL TIEMPO CENTRO	LATITUD NORTE	LONG. OESTE	VIENTOS [Km/h]	CATEGORÍA	UBICACIÓN (en km)
17/01h	16.2	110.8	100/120	Tormenta Tropical	285 km al sur de Isla Socorro, Col., y a 705 km al oeste-suroeste de Playa Perula, Jal.
17/13h	16.7	112.2	120/150	Huracán categoría I	265 km al sur-suroeste de Isla Socorro, Col., y a 725 km al sur-suroeste de Cabo San Lucas, BCS.
18/01h	17.2	113.7	130/155	Huracán categoría I	340 km al oeste-suroeste de Isla Socorro, Col., y a 740 km al sur-suroeste de Cabo San Lucas, BCS.
18/13h	17.7	115.3	140/165	Huracán categoría I	475 km al oeste-suroeste de Isla Socorro, Col., y a 800 km al suroeste de Cabo San Lucas, BCS.
19/13h	18.4	118.9	155/195	Huracán categoría II	840 km al oeste de Isla Socorro, Col., y a 985 km al suroeste de Cabo San Lázaro, BCS.
20/13h	18.9	123.2	150/185	Huracán categoría I	1,290 km al oeste de Isla Socorro, Col., y a 1,295 km al suroeste de Punta Eugenia, BCS.
21/13h	20.3	128.3	110/140	Tormenta Tropical	1,585 km al oeste-suroeste de Punta Eugenia, BCS., y a 1,660 km al oeste-suroeste de Punta Abreojos, BCS.



Trayectoria de la Tormenta Tropical Estelle

Aviso No.	Fecha / Hora local CDT	Lat. Norte	Long. Oeste	Distancia más cercana (km)	Viento máx. / rachas	Categoría	Avance
1	15 jul / 10:00	14.0	106.3	570 km al sur-suroeste de Punta San Telmo, Mich. y a 595 km al sur-suroeste de Manzanillo, Col.	55/75	Depresión Tropical	oeste-noroeste (290°) a 13 km/h
02	15 jul / 16:00	14.8	107.2	555 km al suroeste de Punta San Telmo, Mich., y a 560 km al sur-suroeste de Manzanillo, Col.	55/75	Depresión Tropical	Hacia el oeste-noroeste (295°) a 15 km/h
03	15 jul / 22:00	15.2	108.3	590 km al suroeste de Playa Perula, Jal., y a 600 km al suroeste de Manzanillo, Col.	65/85	Tormenta Tropical	Hacia el oeste-noroeste (300°) a 19 km/h
04	16 jul / 04:00	15.6	109.0	600 km al suroeste de Playa Perula, Jal. 625 km al suroeste de Manzanillo, Col.	75/95	Tormenta Tropical	Oeste-noroeste (295°) a 17 km/h
05	16 jul / 10:00	15.7	109.0	595 km al suroeste de Playa Perula, Jal. y a 620 km al suroeste de Manzanillo, Col.	85/100	Tormenta Tropical	oeste-noroeste (295°) a 13 km/h
06	16 jul / 16:00	15.8	109.7	640 km al suroeste de Playa Perula, Jal., y a 675 km al oeste-suroeste de Manzanillo, Col.	85/100	Tormenta Tropical	Hacia el oeste-noroeste (290°) a 13 km/h

EL SIGUIENTE AVISO SE EMITIRÁ A LAS 22:15 HRS TIEMPO DEL CENTRO O ANTES SI OCURREN CAMBIOS SIGNIFICATIVOS

Pronosticador: Alex Ramírez Olvera

Revisó: Gerardo Vazquez Cárdenas